

nr: 0003.7.2022

p. ERYK ŁĘGOWIK
V-ce Przewodniczący
Rady Gminy Rędziny

dotyczy : zapytania z dnia 12 marca 2022r

W odpowiedzi na Zapytanie w sprawie możliwości przyłączenia się enumeratywnie budynków do projektowanej kanalizacji w Rędzinach ulic : Kościuszki i bocznych, informuję , co następuje:

Dokumentacja projektowa była wykonywana w 2016 roku; projektant w czasie wykonywania dokumentacji kontaktował się ze wszystkimi nieruchomościami **bezpośrednio** sąsiadującymi z drogą powiatową ul. Kościuszki DP 1061 S. Mieszkańcy wskazywali w którym miejscu ma być zaprojektowane i wykonane przyłącze kanalizacji sanitarnej na odcinku od sieci do granicy poszczególnej nieruchomości.

W miejscach gdzie była wówczas wykonana prywatna droga do budynków oddalonych (II i III linia zabudowy) zaprojektowano tzw. „sięgacz” \varnothing 200. Warto zaznaczyć, że część budynków i działek powstało po wykonaniu dokumentacji projektowej.

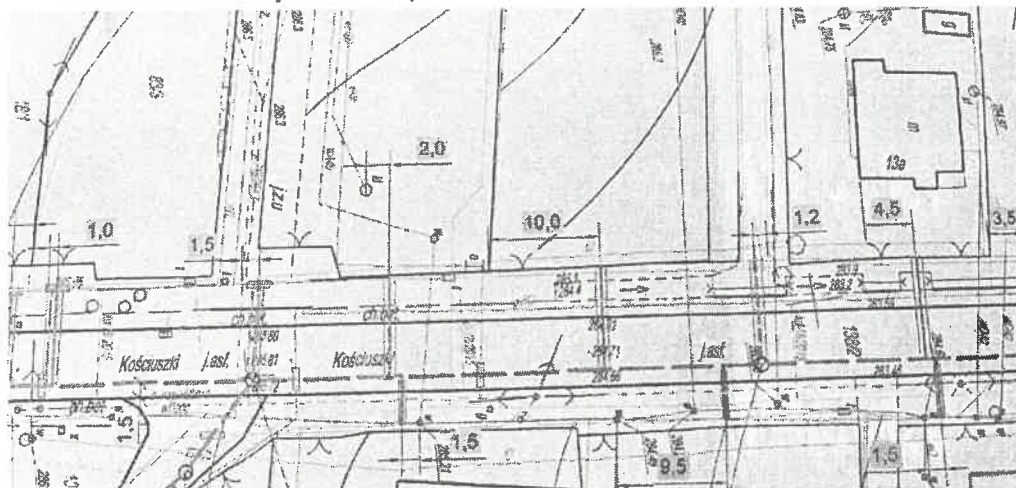
Bardzo ważnymi elementami są :

- szerokość prywatnych dojazdów (często z zapisaną służebnością) nazywanych przez mieszkańców drogami bocznymi;
- stan ich uzbrojenia do działek;
- techniczna możliwość wykonania kanalizacji.

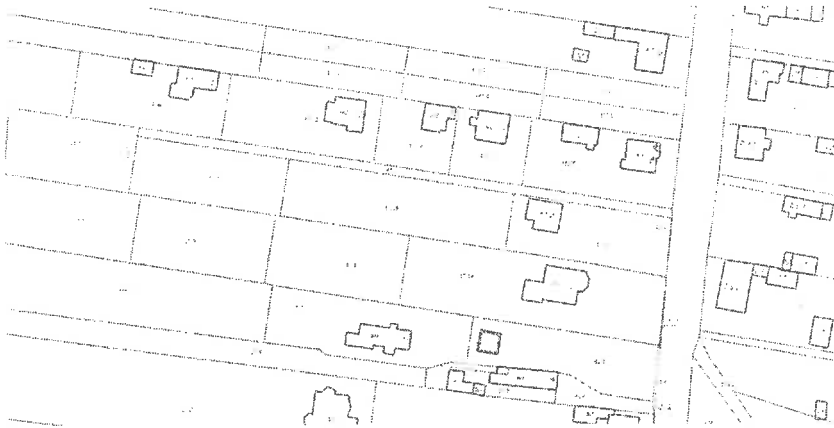
Pomimo licznych trudności projektant zaprojektował sieć i przyłącza tak by dać szansę podłączenia się maksymalnej ilości osób – również tych oddalonych od sieci kanalizacyjnej. Każde przyłącze było projektowane do granicy działki a dalsza rozbudowa jest możliwa indywidualnie.

Odnosząc się do wskazanych adresów załączam mapy projektów z 2016 oraz informacje ze strony Geoportal , z której to wynika, że nie wszystkie budynki wskazane są już oddane do użytkowania.

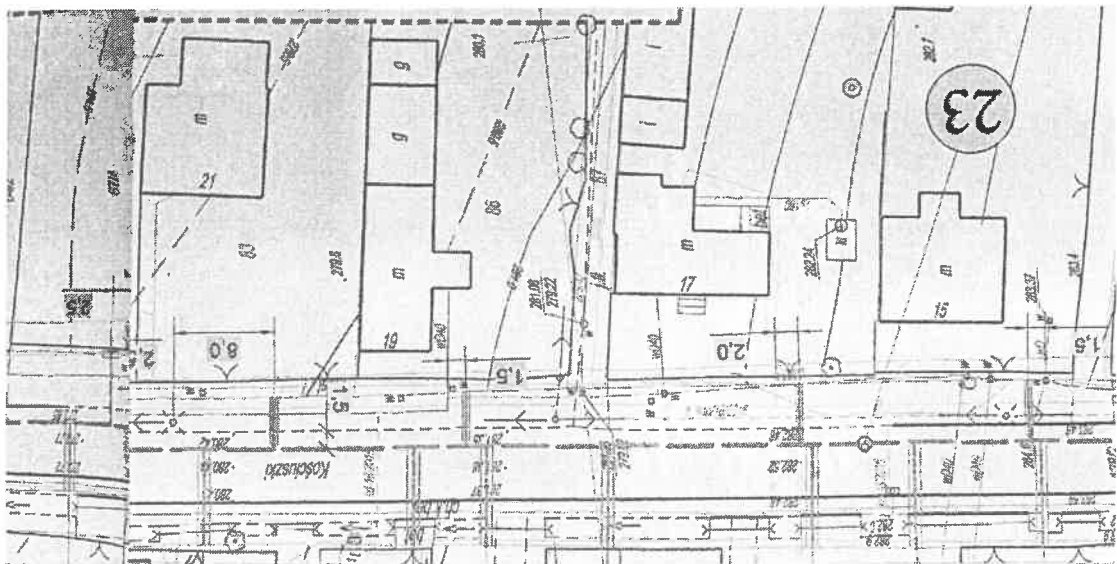
1. Pomimo braku wydzielenia gruntu pod drogę dla nieruchomości między innymi 7 , projektant widząc ją w terenie zaprojektował sięgacz jako sieć fi 200 . Istnieje zatem możliwość samodzielnej rozbudowy sieci. Dla budynków między innymi 11, 11A, 12 również jw. Zaprojektowano sięgacz sieciowy fi 200, również istnieje możliwość samodzielnej rozbudowy sieci.



Część wskazanych numerów budynków nadal nie są umieszczone w bazie Geoportalu prowadzonego przez Starostwo Powiatowe w Częstochowie - co pokazuje, że nie było ich w momencie wykonywania projektu w 2016 roku.



2. Poniżej załącznik mapy projektowej sieci kanalizacji obejmujący budynki 17 i 19 bez wskazanego budynku 17 a, 18. Droga dojazdowa wydzielona do tych dwóch wskazanych posesji jest wąska a jej gęste uzbrojenie nie dało możliwości projektantowi zaprojektowania sięgacza do tych nieruchomości. Istnieje możliwość podłączenia się do sieci kanalizacyjnej po uzyskaniu warunków technicznych od PWiK oraz zgody od prywatnych osób tj. z posesji nr 17 lub 19. Gmina nie projektuje wewnętrznych sieci - to jest po stronie właścicieli budynków.



Załącznik z geoportalu pokazujący usytuowanie budynków:

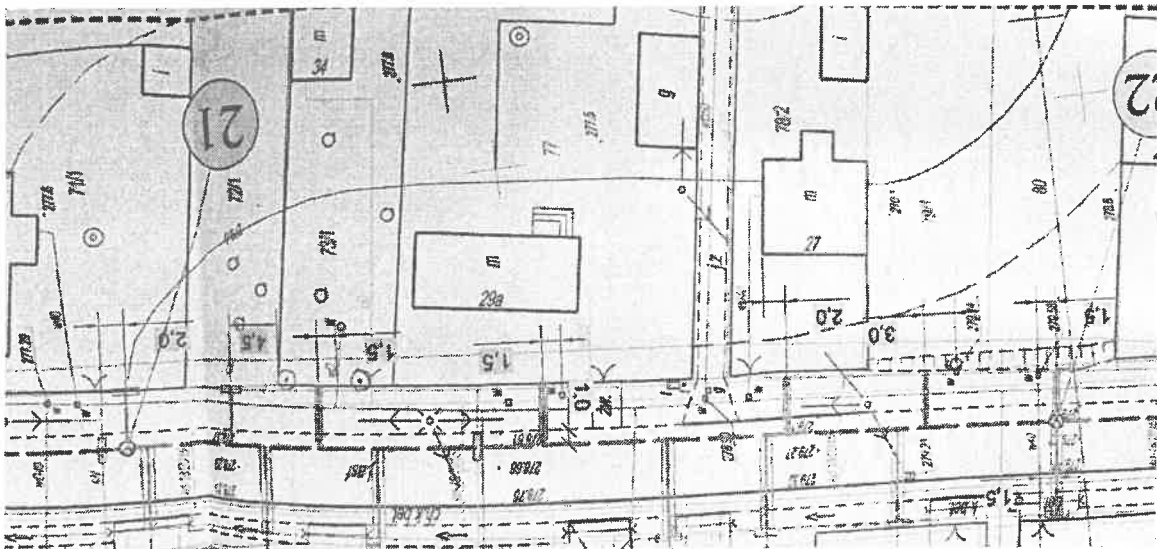


3. Kolejne budynki wskazane w piśmie to 31,32,32a znajdują się w drugiej i trzeciej linii zabudowy.

Poniżej załącznik mapy projektowej sieci kanalizacji obrazujący wskazany fragment przyszłej inwestycji.

Dojazd do w/w posesji odbywa się za zgodą każdego z udziałowców do terenu nieruchomości. Nie ma wydzielonej działki drogowej, dojazd odbywa się za zgodą innych właścicieli. W terenie przedstawia się to inaczej - widać grunt który swoim przeznaczeniem wskazuje wykorzystywanie jako dojazd do budynków.

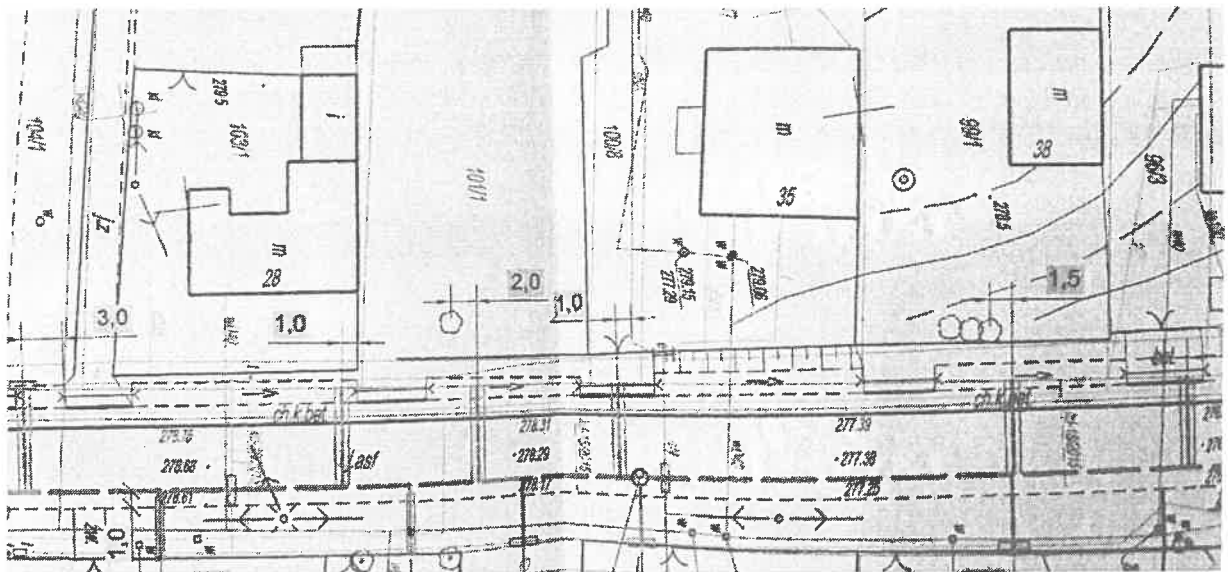
W tym przypadku projektant nie był w stanie zaprojektować przyłącza ze względu na gęste uzbrojenie gruntu przeznaczonego pod drogę.



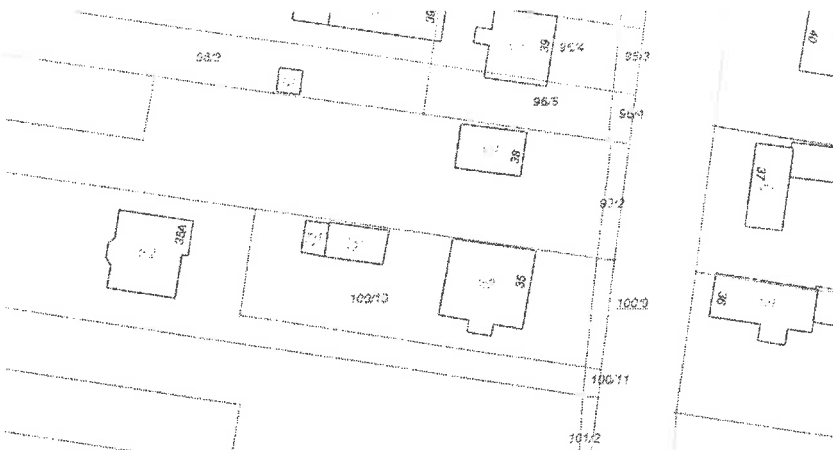
Załącznik graficzny z geoportalu obrazujący brak wydzielonej drogi dojazdowej. Gmina nie projektowała wewnętrznych sieci to jest po stronie właścicieli budynków.



4. Wskazana poniżej dokumentacja projektowa pokazuje możliwość przyłączenia się budynku nr 35a będącego w drugiej linii zabudowy



Załącznik z geoportalu pokazujący usytuowanie budynku 35a



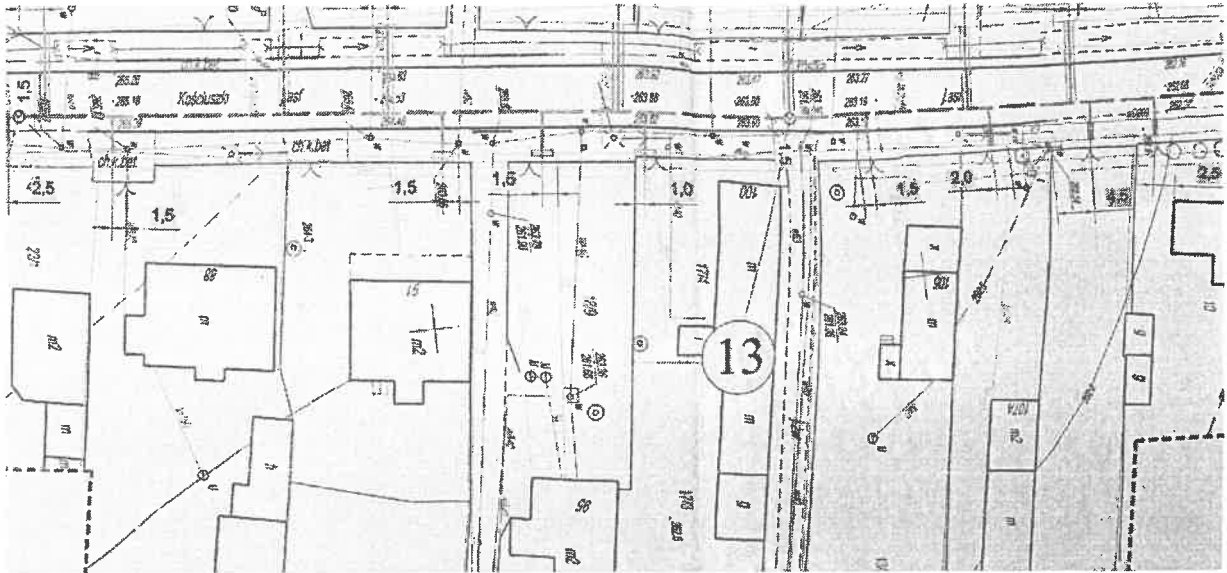
5. Dla budynków wskazanych 71,72,72a, 72b został zaprojektowany sięgacz fi 200 dający możliwość samodzielnej rozbudowy sieci przez mieszkańców. Tak jak wyżej było już wspomniane gmina realizuje przyłącza tylko do nieruchomości przylegającej. Działka wykorzystywana jako drogowa jest drogą wewnętrzną.



Załącznik z geoportalu pokazujący usytuowanie budynków



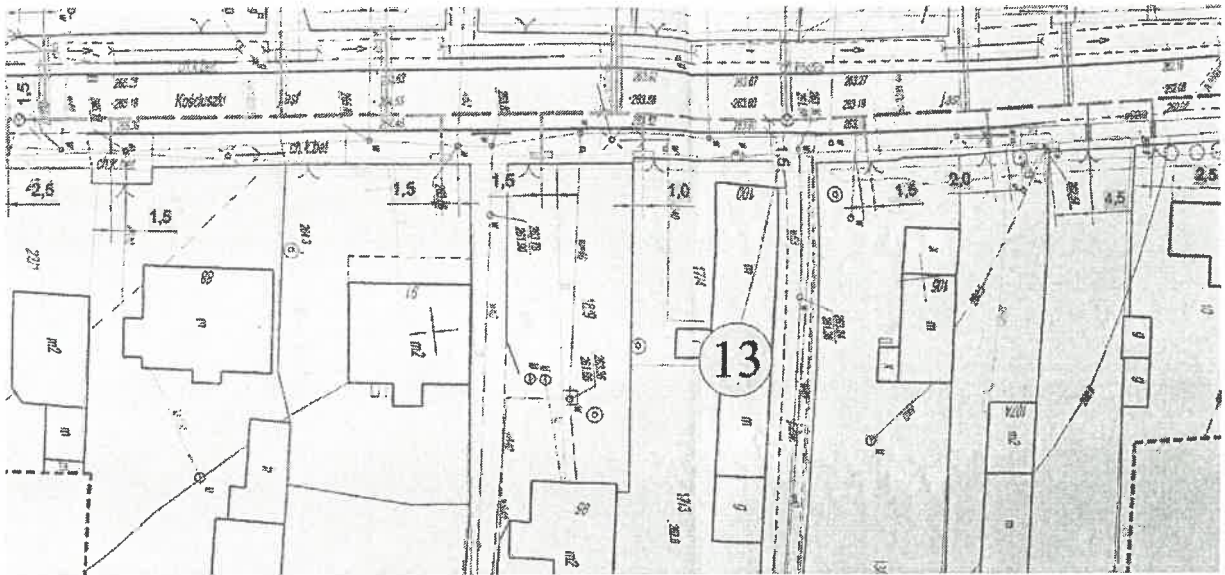
6. Kolejne pytanie dotyczy się budynków 95,96,97,98. Budynki znacznie oddalone od ul. Kościuszki, brak wydzielonej drogi dojazdowej, gęste uzbrojenie terenu urządzonego jako droga nie dało możliwości zaprojektowania przyłącza kanalizacyjnego. Możliwe jest wykonanie dodatkowe przyłącze w miejscu wskazanym przez właścicieli budynków za zgodą właściciela nieruchomości przylegających bezpośrednio do działki w ul Kościuszki.



Załącznik z geoportalu pokazujący usytuowanie budynków



7. Dla budynków wskazanych w zapytaniu 101,105c - budynki w drugiej i trzeciej linii zabudowy oddalone od ul. Kościuszki, w części brak wydzielonej drogi dojazdowej, gęste uzbrojenie terenu urządzonego jako droga nie dała możliwości zaprojektowania przyłącza kanalizacyjnego. Możliwe jest wykonanie dodatkowej rozbudowy sieci w miejscu wskazanym przez właścicieli budynków za zgodą właściciela nieruchomości przylegających bezpośrednio do działki w ul Kościuszki.



Załącznik z geoportalu pokazujący usytuowanie budynków



Kanalizacja sanitarna była projektowana tam gdzie były możliwości techniczne; ewentualnie gmina uzyskiwała zgody od osób prywatnych.

Dodatkowo informujemy, że na etapie budowy istnieje możliwość budowy dodatkowych przyłączy kanalizacji sanitarnej we wskazanych miejscach przez mieszkańców, lecz wyłącznie tam gdzie będą techniczne możliwości ich zaprojektowania i wykonania.

Jest to zrozumiałe; zawsze wychodzimy naprzeciw oczekiwaniom mieszkańców.

WÓJT

mgr inż. Paweł Militowski

Wiceprzewodniczący
Rady Gminy Rędziny
Eryk Łęgowik

Rędziny, dn. 12.03.2022 r.

Wójt Gminy Rędziny
mgr inż. Paweł Militowski

ZAPYTANIE

DOTYCZY: możliwości przyłączenia się enumeratywnie wymienionych budynków do projektowanej kanalizacji w Rędzinach ulic: Kościuszki i bocznych.

Działając w interesie oraz na rzecz Mieszkańców, wykonując mandat radnego, składam niniejsze zapytanie do Wójta Gminy Rędziny działając na podstawie art. 24 ust. 3 ustawy z dnia 8 marca 1990 r. o samorządzie gminnym (t.j. Dz. U. z 2022 r. poz. 559) w przedmiocie zapytania o możliwość przyłączenia się do projektowanej kanalizacji budynków o numerach: 7a, 11, 11a, 11b, 12, 12a, 17a, 18, 29, 31, 32, 32a, 35a, 36a, 71, 72, 72a, 72b, 95, 96, 97, 98, 101, 105c znajdujących się przy ulicy Kościuszki w Rędzinach.

Należy podkreślić, iż ulica Kościuszki w Rędzinach charakteryzuje się dużą ilością ulic bocznych. Z tego względu, w razie uwzględnienia wyżej wymienionych budynków, długość budowanej kanalizacji z pewnością się zwiększa. Bez wątpienia jednak, koniecznym zaznaczenia jest fakt, że Mieszkańcy wiele lat czekają na budowę węzła kanalizacji sanitarnej. Brak przyłączenia przy okazji dużej inwestycji będzie skutkowało wieloletnim (o ile nie całkowitym) wyłączeniu tych posesji z możliwości podłączenia do kanalizacji w przyszłości. Jednocześnie pragnę podkreślić, iż prowadzone rozmowy z Mieszkańcami, jednoznacznie wskazują na fakt chęci podłączenia swoich budynków do wybudowanej kanalizacji.

W związku z powyższym proszę o udzielenie odpowiedzi, mając przede wszystkim na uwadze dobro i interes Mieszkańców.

Z wyrazami szacunku,

Eryk Łęgowik